


국가기술 자격검정 시험문제

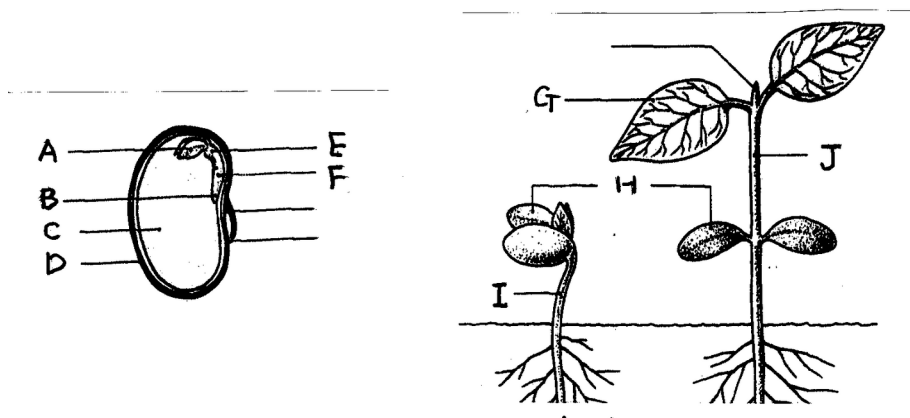
기술사 제 78 회

제 1 교시 (시험시간: 100 분)

분야	농림	자격 종목	종자기술사	수험 번호	성명
----	----	----------	-------	----------	----

※ 다음 문제 중 10 문제를 선택하여 설명하시오. (각 10 점)

1. 종자 파종시 복토깊이의 결정요인은 무엇인가 ?
2. 채소작물에서 채종재배와 일반재배의 차이점을 쓰시오.
3. 생물학적 종자처리에 대하여 설명하시오.
4. 품종보호 요건중 품종보호출원서류의 “품종의 특성설명”란에 기재하여야 할 3 가지 사항을 들어 설명하시오.
5. 종자지방산 조성에 영향을 미치는 환경요인을 들고 설명하시오.
6. 종자산업법에서 국가품종목록 등재제도의 개요를 쓰시오.
7. 경제적인 생산을 위한 화훼류의 육종목표는 무엇인가 ?
8. 종자산업법에서 보증종자의 의무표시사항 10 가지를 쓰시오.
9. 웅성불임성이나 자가불화합성이 안정적이지 아닐 경우,  시판종자에서 나타날 수 있는 문제점은 무엇인가 ?
10. 과수의 우량묘목이 갖추어야 할 조건을 설명하시오.
11. 구근식물(球根植物)의 번식에 쓰이는 기관을 분류하고, 그 예가 되는 작물명을 2 가지씩 쓰시오.
12. 딸기의 꽃눈분화 촉진방법을 설명하시오.
13. 강낭콩종자의 구조와 유식물의 형태에 알맞은 명칭(A~J)을 쓰시오.



국가기술 자격검정 시험문제

기술사 제 78 회

제 2 교시 (시험시간: 100 분)

분야	농림	자격 종목	종자기술사	수험 번호		성 명	
----	----	----------	-------	----------	--	--------	--

※ 다음 문제 중 4 문제를 선택하여 설명하십시오. (각 25 점)

- 교잡육종시 개화기 조절방법에 대해 설명하십시오.
- 삼목시 발근에 미치는 생리적, 형태적, 환경적 영향과 발근 촉진방법을 설명하십시오.
- 과수접목묘 생산에 대해 다음 사항을 답하십시오.
 - 과수에서 접목묘가 많이 쓰이는 이유
 - 접목재배의 잇점
 - 접목의 종류와 방법
- 종자 건조방법의 종류를 들고 설명하십시오.
- 임목종자에서 채취시기의 결정요인, 종자저장과 발아촉진방법에 대해 설명하십시오.
- 밀, 콩, 양파의 화서명(花序名)을 기술하고, 그 구조를 설명하십시오.

국가기술 자격검정 시험문제

기술사 제 78 회

제 3 교시 (시험시간: 100 분)

분야	농림	자격 종목	종자기술사	수험 번호	성 명
----	----	----------	-------	----------	--------

※ 다음 문제 중 4 문제를 선택하여 설명하십시오. (각 25 점)

- 화훼에 있어서 초화류(화단묘) 종자의 크기별 분류 기준과 해당 화종을 예로 들고 파종요령을 설명하십시오.
(특히 미립종자에 대하여는 상세히 기술)
- 종자생산포장의 포장검사시기 및 방법에 관하여 설명하십시오.
- 채소 또는 과수의 접목시 활착에 관여하는 인자와 이에 대한 활착 촉진방법을 설명하십시오.
- 배주(胚珠)가 성숙하여 종자가 되는 과정을 설명하십시오.
- 배(胚)의 적출시험(embryo excision test)을 하는 대상, 방법, 판별법, 장·단점을 설명하십시오.
- 다음의 성분화형(性分花型)의 용어를 설명하고, 각각의 예가 되는 작물을 한가지씩 드시오.
(다음 : hermaphrodite, monoecious, dioecious)


국가기술 자격검정 시험문제

기술사 제 78 회

제 4 교시 (시험시간: 100 분)

분야	농림	자격 종목	종자기술사	수험 번호		성 명	
----	----	----------	-------	----------	--	--------	--

※ 다음 문제 중 4 문제를 선택하여 설명하십시오. (각 25 점)

- 종자 저장시 포장용기에 따라 종자수명이 다른 이유는 무엇이며, 어떤 용기에서 저장하는 것이 종자수명유지에 가장 좋은지 설명하고, 이때 주의해야 할 점을 기술하십시오.
- 층적처리(stratification)와 후숙(after ripening)의 차이점은 무엇인가 ?
- 채종과정에서 가 쓰이는 경우에 대해 답하십시오.
 - 어떤 목적으로 쓰이는가 ?
 - 어떤 단계(어떤 級)의 종자 채종에 쓰이는가 ?
 - 구체적 사용(처리) 방법은 ?
- 작물의 바이러스 검정방법을 모두 들어 설명하십시오.
- 채소 채종과정에서 생장조절물질을 이용하는 예를 모두 들어 설명하십시오.
- 고정종 양파 채종을 하려고 한다. 종자를 파종하여 종구(種球) 선발과정을 거쳐 채종에 이르기까지의 작업과정을 년.월 별로 설명하십시오.

