

국가기술자격 기술사 시험문제

기술사 제 115 회

제 1 교시 (시험시간: 100분)

분야	섬유·의복	자격 종목	의류기술사	수험 번호		성 명	
----	-------	----------	-------	----------	--	--------	--

청정⁺세상

함께해요~ 청렴실천!! 같이해요~ 청정한국!!

한국산업인력공단
KOSIS KOREAN HUMAN RESOURCE DEVELOPMENT SERVICE

※ 다음 문제 중 10문제를 선택하여 설명하시오. (각10점)

1. 섬유의 초기탄성률이 크면 섬유의 유연성은 어떻게 되는지 설명하시오.
2. 셀룰로스 섬유를 묶은 황산으로 처리할 때 글리코시드(glycoside)결합 부위에서 일어나는 반응에 대하여 설명하시오.
3. 염기성 염료로 염색한 견직물을 탄닌산에 처리하면 향상되는 성질 2가지만 설명하시오.
4. 텍스처사(textured yarn) 중 벌크 텍스처사와 스트레치 텍스처사의 종류를 각각 2가지만 설명하시오.
5. 원단 평가방법 중 4 point system에 대하여 설명하시오.
6. 봉제공장에서의 레이아웃(layout)을 정의하시오.
7. 환경종합지표인 쾌적방정식 PMV의 산출공식에 필수적인 6가지 요소에 대하여 설명하시오.
8. 인체의 체열평형 유지를 위한 산열량, 방열량(4가지 경로), 축열량 등에 관한 열(출입) 방정식에 대하여 설명하시오.
9. 최대, 최소 부위를 기준으로 하는 해부학적 체표구분선에는 없는 의복구성상 중요한 기준선(구분선)을 3가지만 설명하시오.

국가기술자격 기술사 시험문제

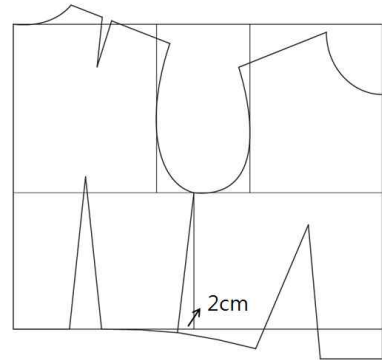
기술사 제 115 회

제 1 교시 (시험시간: 100분)

분야	섬유·의복	자격 종목	의류기술사	수험 번호	성 명
----	-------	----------	-------	----------	--------

10. 패턴에 표시하는 노치(notch)를 정의하고, 패턴에서 노치가 사용되는 대응부위를 2가지만 설명하시오.
11. 길(몸판)과의 연결 구조에 따른 소매 디자인을 3가지만 설명하시오.
12. 아래 치수로 원형을 제작할 때 뒤판 길원형에 요구되는 허리 다트 분량을 산출하시오.

- 가슴둘레: 치수 84cm, 여유분 8cm
- 허리둘레: 치수 70cm, 여유분 2cm
- 앞뒤차 없음
- 옆선: 허리에서 2cm 들어감



13. 아래의 의복종류에 따른 기본 신체치수 표기방법을 의류제품의 품질표시규정에 맞게 쓰시오.
 - 1) 남성복 카디건
 - 2) 남성복 정장용 드레스셔츠
 - 3) 여성복 캐주얼 재킷

국가기술자격 기술사 시험문제

기술사 제 115 회

제 2 교시 (시험시간: 100분)

분야	섬유·의복	자격 종목	의류기술사	수험 번호		성 명	
----	-------	----------	-------	----------	--	--------	--

※ 다음 문제 중 4문제를 선택하여 설명하시오. (각25점)

- 방오가공 중 soil repellent, soil release, soil retardant 가공에 대하여 설명하시오.
- 면사방적에서 소면(carding), 정소면(combing), 연조(drawing) 공정에 대한 특성을 각각 설명하시오.
- 직물의 핸들(handle) 평가를 위한 관능검사의 평가내용(형용사 감각평가치) 3가지를 설명하고, 또 핸들을 기기로 측정하는 방법에서의 중요 역학적 특성을 5가지만 설명하시오.
- 봉사소요량 산출에 영향을 미치는 요인 3가지를 설명하고, 스티치 형태에 따른 소요량 산출식 2가지만 쓰시오.
- 의류제품의 생산 방식 중 OEM과 ODM의 전체용어(full name)를 쓰고, 그 차이를 설명하시오.
- 의복의 시접량을 크기순으로 4단계(1cm 이하, 1~1.5cm, 2cm 내외, 3cm 이상)로 구분할 때, 각 단계의 시접량을 적용하는 부위와 이유를 설명하시오.

국가기술자격 기술사 시험문제

기술사 제 115 회

제 3 교시 (시험시간: 100분)

분야	섬유·의복	자격 종목	의류기술사	수험 번호		성 명	
----	-------	----------	-------	----------	--	--------	--

※ 다음 문제 중 4문제를 선택하여 설명하시오. (각25점)

- 여성복 원형에서 다음 부위의 크기에 대해 부등호(< , >) 또는 등호(=)로 표시하고, 각각에 대하여 그 이유를 설명하시오.
 - 앞어깨선 () 뒷어깨선
 - 앞품 () 뒤품
 - 진동둘레 () 소매둘레
- 스트레치(stretch) 직물을 제조하기 위해 신축성을 부여하는 방법에 대하여 3가지만 설명하시오.
- 바지의 심미성과 기능성을 좌우하는 바지패턴의 밑위 관련 요인들을 쓰고, 각 요인간의 심미성, 기능성에 미치는 영향을 설명하시오.
- 양모섬유의 화학 및 물리적 구조를 설명하시오.
- 의복재료의 위생적 성질 중 흡수성과 흡습성 개념의 차이를 설명하고, 또 어느 특성이 인체의 쾌적성에 더 중요한지 설명하시오.
- 운동생리적 쾌적성을 높인 활동이 우수한 의복을 제작하기 위한 방법을 소재, 패턴, 디자인 측면에서 각각 설명하시오.

국가기술자격 기술사 시험문제

기술사 제 115 회

제 4 교시 (시험시간: 100분)

분야	섬유·의복	자격 종목	의류기술사	수험 번호		성 명	
----	-------	----------	-------	----------	--	--------	--

※ 다음 문제 중 4문제를 선택하여 설명하시오. (각25점)

- 한국산업표준(KS) 분류에 의한 스티치 유형에 대하여 설명하시오.
- 우산 없이 비를 많이 맞았는데, 속옷이 면 100%인 조건과 합성섬유와 면혼방인 조건의 2가지 경우라면 어느 경우가 체온유지 및 쾌적성에 더 유리하겠는지 하절기와 동절기에 따라 각각 설명하시오.
- 마틴(Martin)식 인체 측정기의 종류와 각 측정기가 어떤 부위를 측정할 때 사용되는지 설명하시오.
- 섬유분자의 배향에 대하여 설명하고, 면과 아마섬유 분자의 배향도를 비교하시오.
- 생산 공정에서 아래 정보의 기본 사이즈 스커트와 축소 2개 사이즈, 확대 2개 사이즈, 총 5개 사이즈의 스커트 패턴을 그레이딩을 이용해 제작하였다.
 - 그레이딩과 그레이딩 편차에 대하여 정의하고
 - 가장 큰 사이즈 스커트의 뒷판 패턴에서 허리선 치수, 엉덩이선 치수, 스커트 길이를 산출하고, 그 산출과정을 설명하시오.

- 기본 사이즈: 허리둘레 68cm, 엉덩이둘레 90cm, 스커트 길이 48cm
 - 사이즈 편차: 허리둘레 2cm, 엉덩이둘레 4cm, 스커트 길이 1cm
 - 디자인: 뒷지퍼, 뒷중심 절개된 스트레이트 스커트
- 침염법의 종류 중 스톡염색(stock dyeing), 톱염색(top dyeing), 원액착색(dope dyeing)에 대하여 각각 설명하시오.